



ECM

## XPERT.CAPTURE

**Solution clé en main pour la capture de documents par lot adapté à vos besoins.**

### OBJECTIFS

Xpert.Capture est la solution de numérisation par lot clé en main complètement intégrée avec l'offre d'Enterprise Content Management (ECM) et de Business Process Management (BPM) de la gamme Xpert.Line.

Xpert.Capture fournit toutes les fonctionnalités nécessaires à la numérisation grande vitesse de documents en noir et blanc ou en couleur, l'optimisation des images, la séparation des plis par code-barre, la constitution, ainsi que l'export des images et des données d'un document vers les systèmes d'ECM et vers votre ERP.

Xpert.Capture vous permettra d'évoluer vers les fonctionnelles RAD/LAD

### FONCTIONNALITÉS

#### Numérisation

Xpert.Capture s'appuie sur la technologie ISIS (Image and Scanner Interface Specification) de EMC, qui fédère une variété de scanners de document (plus de 300 scanners supportés)

#### Consultation de l'image

L'interface de visualisation ultraperformante fournit de nombreuses fonctions d'affichage et de manipulation des images, notamment:

- Mise à l'échelle rapide (zoom avant et arrière)
- Rotation (Par pas de 90 degrés)
- Manipulation des images
- Affichage en miniatures
- Conversion des images (pour optimiser leur lisibilité)
- Fenêtre panoramique pour un positionnement instantané de l'affichage.

#### Indexation

L'un des points forts de Xpert.Capture réside dans l'association par les utilisateurs d'informations connexes à leurs documents, à l'aide des fonctions d'indexation. Ils optimisent ainsi l'exploitation des informations au sein de l'entreprise.

L'indexation peut intervenir à différents niveaux du processus : lot, document et page. Il est possible de remplir les champs d'index manuellement ou automatiquement en fonction des résultats de LAD (optionnel) ou de codes-barres.

Xpert.Capture inclut un filtre de codes-barres détectant et lisant les codes-barres 1D et 2D et DATAMATRIX, quelle que soit leur position sur l'image.

#### Optimisation des documents

Xpert.Capture offre de nouveaux filtres pour «nettoyer» une image numérisée. Il utilise également des processus binaire et couleur pour améliorer la netteté et la fidélité. Ces fonctions augmentent l'acuité des processus tels que la Reconnaissance Automatique des





## ECM

Documents (RAD), la Lecture Automatique des Documents (LAD) ou la détection des codes-barres, et contribuent à minimiser les processus manuels de rejet, souvent coûteux et inefficaces.

Les filtres et fonctions d'accentuation des images de Xpert.Capture permettent également de réduire la taille des fichiers pour en faciliter l'envoi et en fiabiliser l'archivage. Les filtres offrent un grand choix d'options:

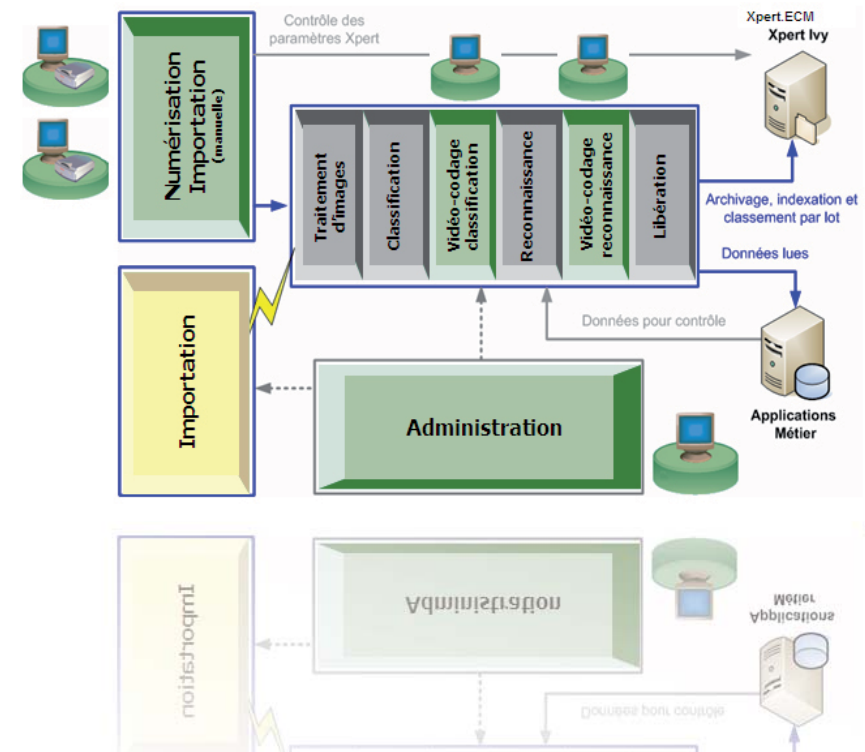
- Reconnaissance de codes-barres
- Seuils, reconnaissance de page vierge
- Suppression des lignes
- Suppression et rognage des bordures
- Correction de l'alignement
- Détection de codes patch

- Suppression du bruit, rotation
- Suppression des perforations et cachet numérique

### Numérotation automatique des lots

Xpert.Capture présente une fonctionnalité automatique d'attribution de numéros de lots permettant aux utilisateurs de faciliter leur organisation.

Dans le cas où Xpert.Capture est connecté à l'ECM ou au BPM de la gamme Xpert.Line, le paramétrage est livré en standard.



### Exportation des documents et des données

La fonction d'export de Xpert.Capture permet en fin de processus de libérer les images converties ou non en PDF avec les données collectées ou saisies. Ces données seront adressées vers l'ERP si besoin et vers la solution d'ECM pour archivage et indexation automatique des documents.

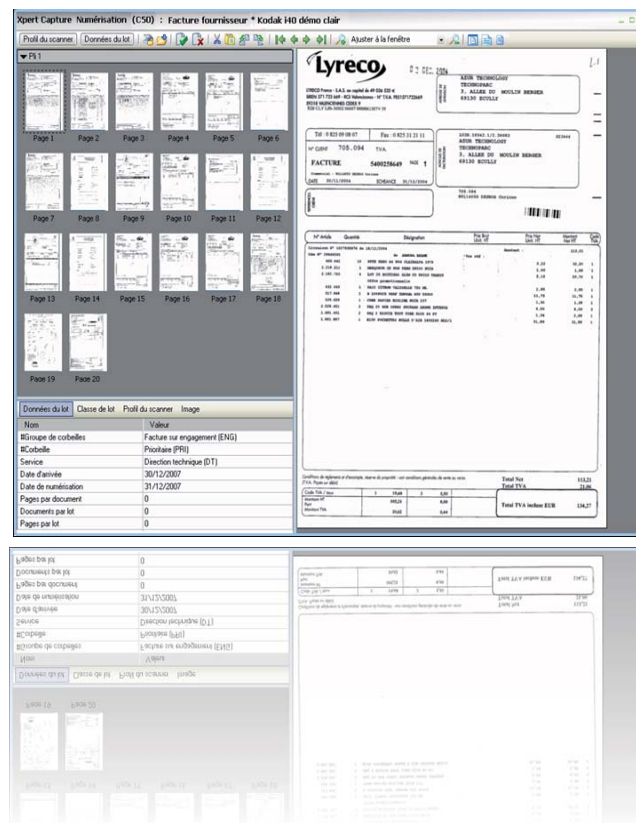
### Séparation des travaux et édition des documents multipages

Xpert.Capture facilite la séparation des travaux lors de la numérisation via les codes patch, codes-barres, pages blanches et nombre de pages pour permettre une ségmentation appropriée des images numérisées.

Xpert.Capture fournit des fonctions d'édition de documents multipages pour permettre aux utilisateurs d'ajouter un document contenant plusieurs pages, d'y insérer une image ou de la supprimer.

### Mode d'installation possible

Xpert.Capture peut être installé en mode local (monoposte en général) ou en mode serveur (de 1 à n postes de scan). Toutes les fonctionnalités d'Xpert.Capture sont supportées dans ces deux modes.



### SUISSE

TI Informatique Codi SA  
Techno-Pôle Sierre 1  
CH-3960 Sierre

Rue du Simplon 5  
CH-1020 Renens

Tél : +41 58 666 20 20  
www.ti-informatique.com

Soreco AG  
Ringstrasse 7  
CH-8603 Schwerzenbach  
Tél. +41 44 806 25 25  
www.soreco.ch

### FRANCE

Azur Technology  
Allée du Moulin Berger 3  
F-69130 Ecully  
Tél : +33 4 72 52 30 00  
www.azurtechnology.com

www.xpertline.com